

# Bywyd Gwyllt yn eich Ward – Llanismel/Cydweli

Partneriaeth Natur  
SIR GŶR · CARMARTHENSHIRE  
Nature Partnership



Mae **Partneriaeth Natur Sir Gaerfyrddin** wedi creu'r proffil hwn i dynnu sylw at rai o'r bywyd gwyllt, cynefinoedd a safleoedd pwysig yn eich ardal leol.

Mae Sir Gaerfyrddin yn cael ei dathlu, ac yn haeddiannol felly, am yr amrywiaeth yn ei hamgylchedd naturiol, o'r ucheldiroedd yng ngogledd-ddwyrain y sir i'n harfordir godidog.

Mae pob ward yn cyfrannu at y rhwydwaith cyfoethog ac amrywiol o gynefinoedd bywyd gwyllt sydd yn y sir, boed hynny'n goetiroedd, yn laswelltiroedd, yn berthi, yn afonydd neu'n erddi.

Mae bylchau o hyd yn ein gwybodaeth am amgylchedd naturiol Sir Gaerfyrddin a'r bywyd gwyllt y mae'n ei gynnal. Er bod gennym gyfoeth o ddata, nid yw rhai rhywogaethau a darnau o gynefinoedd arbennig wedi cael eu cofnodi na'u mapio o hyd. Mae bob amser ragor i'w ddarganfod.

Mae brithwaith cynefinoedd Llanismel/Cydweli yn ffurfio **rhwydwaith ecolegol**. Os yw'r cynefinoedd hyn yn cael eu rheoli a'u cysylltu'n dda, a'u bod yn ddigon helaeth, byddant yn cynnal amrywiaeth o rywogaethau ac yn helpu i greu amgylchedd naturiol **gwydn**. Mae amgylchedd naturiol **gwydn** yn cynnal bywyd gwyllt ac yn darparu ystod o **wasanaethau ecosystem**, e.e. cynhyrchion amaethyddol, pryfed peillio, pren, dŵr yfed, rheoli llifogydd ac erydiad pridd, storio carbon, hamdden ac ysbrydoliaeth. Rhagor o fanylion: <https://bit.ly/3l1pNXT>

Mae bywyd gwyllt a'n hamgylchedd naturiol yn adlewyrchu diwylliant lleol a gweithgarwch dynol yn y gorffennol. Rydym yn gweld hyn ym mhatrymau caeau a pherthi ein tirweddau amaethyddol, ac mewn ardaloedd a oedd gynt yn ddiwydiannol iawn lle mae

cynefinoedd newydd yn datblygu ar dir diffaith heddiw. Yn ogystal, mae enwau ein ffermydd, ein tai a'n strydoedd yn rhoi ambell awgrym ynghylch hanes ein hamgylchedd naturiol.

Rydym yn gobeithio y bydd y proffil hwn yn ddiddorol ac y bydd yn eich annog o bosibl i archwilio eich ardal leol a chofnodi'r hyn rydych yn ei weld. Mae dolenni yn y proffil a fydd yn eich helpu i gael rhagor o wybodaeth ac i weithredu'n lleol.

Diolch i bawb yn ward Llanismel/Cydweli sydd eisoes wedi anfon gwybodaeth a lluniau atom. Gellir diweddarau'r proffiliau hyn felly daliwch ati i anfon gwybodaeth atom am y 'Bywyd Gwyllt yn eich Ward'.

Ariannwyd gan Lywodraeth Cymru drwy brosiect Partneriaeth Natur Leol Cymru

Cynhyrchwyd gan Gyngor Sir Caerfyrddin fel rhan o Partneriaeth Natur Sir Gaerfyrddin

I gael rhagor o wybodaeth cysylltwch â: [Bioamrywiaeth@sirgar.gov.uk](mailto:Bioamrywiaeth@sirgar.gov.uk)



# Wardiau Llanismel/Cydweli

Aber afon Tywi yw prif nodwedd Llanismel a Chydweli, a'r tirweddau amaethyddol ffrwythlon sy'n gysylltiedig â'r priddoedd tywodfaen coch ym mhen isaf Gwendraeth Fawr.

Efallai mai'r ffordd orau o weld yr aber a'r amrywiaeth o gynefinoedd mae'n eu cefnogi yw mynd ar y trê'n gyda'ch binocwlars, neu gerdded Llwybr Arfordir Cymru. Mae'r aber yn safle bwydo sy'n bwysig yn rhyngwladol ar gyfer rhydwy'r ac adar gwyllt sy'n gaeafu. Wrth deithio, fe welwch chi dwyni tywod, fflatiau llaid a morfeydd heli.

Amaeth sydd amlycaf yn y mewndir, ac mae perthi, coedwigoedd bach, a chyrsgiau dŵr yn creu rhwydwaith ecolegol hanfodol o amgylch glaswelltiroedd sydd wedi cael eu gwella. O boptu'r lonydd cul, mae cloddiau serth cyforiog o flodau a rhedyn yn cyfrannu at hyn, ac yn y gwanwyn mae'r rhain yn aml yn wyn gan garlleg gwyllt neu'n las gan glychau'r gog.

Mae'n bosibl bod y systemau hynafol o gaeau mewn stribedi, sy'n nodwedd o Lanismel/Cydweli ac y mae modd eu gweld hyd heddiw, yn dyddio o'r canoloesoedd.

Yn uwch i fyny yn y mewndir, mae creigiau calchfaen a silica yn ffurfio cefnen flaenllaw â chynefinoedd arbenigol – mae hon yn rhedeg ar draws De Cymru.

## Rhywogaethau arbennig yn eich ward...



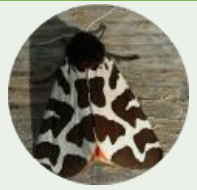
Mae'r holl rywogaethau yn eich ward yn bwysig mewn rhyw ffordd ac yn helpu i wneud eich amgylchedd naturiol yn arbennig. Mae Llywodraeth Cymru yn rhestru rhai o'r rhywogaethau a gofnodwyd yn Llanismel/Cydweli fel rhai pwysig iawn ar gyfer bioamrywiaeth yng Nghymru - felly mae eich ardal yn bwysig. Dyma rai o uchafbwyntiau eich ward.



Mae wyth rhywogaeth o'r telor wedi'u cofnodi yma. Maent yn bwydo ar drychfilod mewn gwlyptiroedd a phrysgwydd, ac mae gan bob un ohonynt gân nodedig. Mudwyr haf ydynt fel arfer, ond mae mwyfwy yn cael eu cofnodi yn ystod y gaeaf nawr. Canlyniad tebygol newid yn yr hinsawdd yw hyn.



Gall rhannau o drefi a phentrefi a'u cyffiniau fod yn gynefinoedd ardderchog i Ddraenogod, ac yn aml mae'n well ganddynt lefydd felly na ffermdir. Mae cofnod da o Ddraenogod yn eich ardal chi. Mae llecynnau 'gwyllt'/pentyrrau o goed/tyllau mewn ffensys i gyd yn helpu draenogod a bywyd gwyllt arall yn ein gerddi.



Teigr yr Ardd yw un o'r 424 rhywogaeth o wyfynod sydd wedi'u cofnodi yn eich ward. Mae'n hedfan yn y nos ym mis Gorffennaf-Awst a gellir ei weld mewn gerddi. Mae'r Siani Flewog yn bwydo ar ddanadl poethion, dail tafol, a llawer o blanhigion gardd. Mae'n dioddef o'r 'tacluso' sy'n digwydd yng nghefn gwlad.



Mae arfordir Sir Gaerfyrddin yn safle pwysig yn rhyngwladol ar gyfer rhydwy'r ac adar gwyllt sy'n gaeafu – cadwch lygad am Hwyaen yr Eithin, y Chwiwell, y Corhwyad, a'r Hwyaen Lostfain (adar gwyllt) a rhydwy'r fel Pioden y Môr, y Pibydd a Hutan y Tywod ar hyd yr arfordir.



Cofnodir saith rhywogaeth o'r tegeirian yn eich ward. Gellir dod o hyd i degeirianau mewn amrywiol dirweddau, o ddolydd heulog i goetiroedd cysgodol. Mae'r tegeirian llydanwyrdd mwyaf, sy'n brin ac sy'n cynhyrchu arogl cryf erbyn nos, yn denu gwyfynod sy'n hedfan yn yr hwyr ac sy'n eu peillio. Mae tegeirianau yn eu hanterth o fis Mai.

## Sut y gallwch helpu?

Os ydym am ddiogelu'r bywyd gwylt yn Llanismel/Cydweli , gall y bobl sy'n byw yma wneud gwahaniaeth go iawn. Mae llawer o grwpiau ac unigolion yn cofnodi eu bywyd gwylt lleol ac ardaloedd rheoli ar gyfer Natur yn y sir.

- ➡ Mae cofnod o 110 rhywogaeth o chwilen o'ch wardiau ond dim ond tair rhywogaeth o ffyngau.
- ➡ Ydych chi am wybod rhagor am rywogaethau a chynefinoedd arbennig y sir? Beth am fynd i dudalennau gwe bioamrywiaeth y Cyngor a'r adran am Gynefinoedd a Rhywogaethau â Blaenoriaeth yn y sir <https://bit.ly/3rECiea>
- ➡ Darganfyddwch beth sydd yn eich ardal - edrychwch yn agosach ar yr hyn sydd o'ch cwmpas - rhowch wybod i ni. Mae'n anhygoel!
- ➡ Rheolwch lecynnau yn eich ysgol, pentref a'ch gerddi lleol ar gyfer bywyd gwylt - gwnewch le ar gyfer byd natur.
- ➡ Ymunwch â grŵp cadwraeth lleol - rhowch o'ch amser i wirfoddoli ar gyfer byd natur.

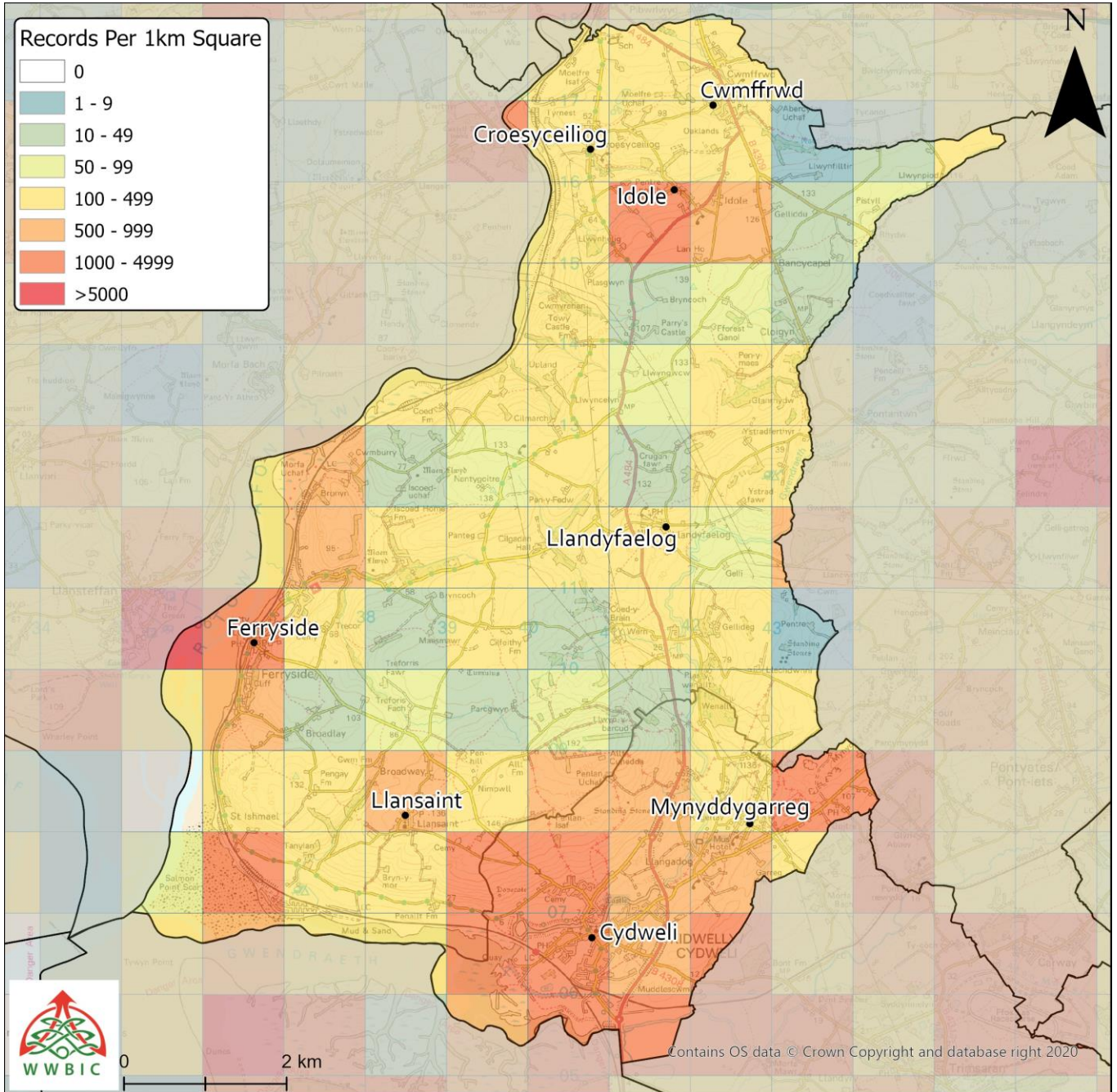
I gael amrywiaeth o syniadau, ewch i: <https://bit.ly/3l6NkXt>

### Dolenni defnyddiol:

- Tudalennau gwe bioamrywiaeth Sir Gaerfyrddin: <https://bit.ly/3bDosTK>
- Cynllun Adfer Natur Sir Gaerfyrddin: <https://bit.ly/3oBFQlu>
- Partneriaeth Bioamrywiaeth Cymru: <https://bit.ly/3bCVWSm>



# Cofnodion rhywogaethau yn y ward hon a gedwir gan Ganolfan Wybodaeth Bioamrywiaeth Gorllewin Cymru - Rhagfyr 2020



## Helpwch i gofnodi'r rhywogaethau sydd yn eich ardal

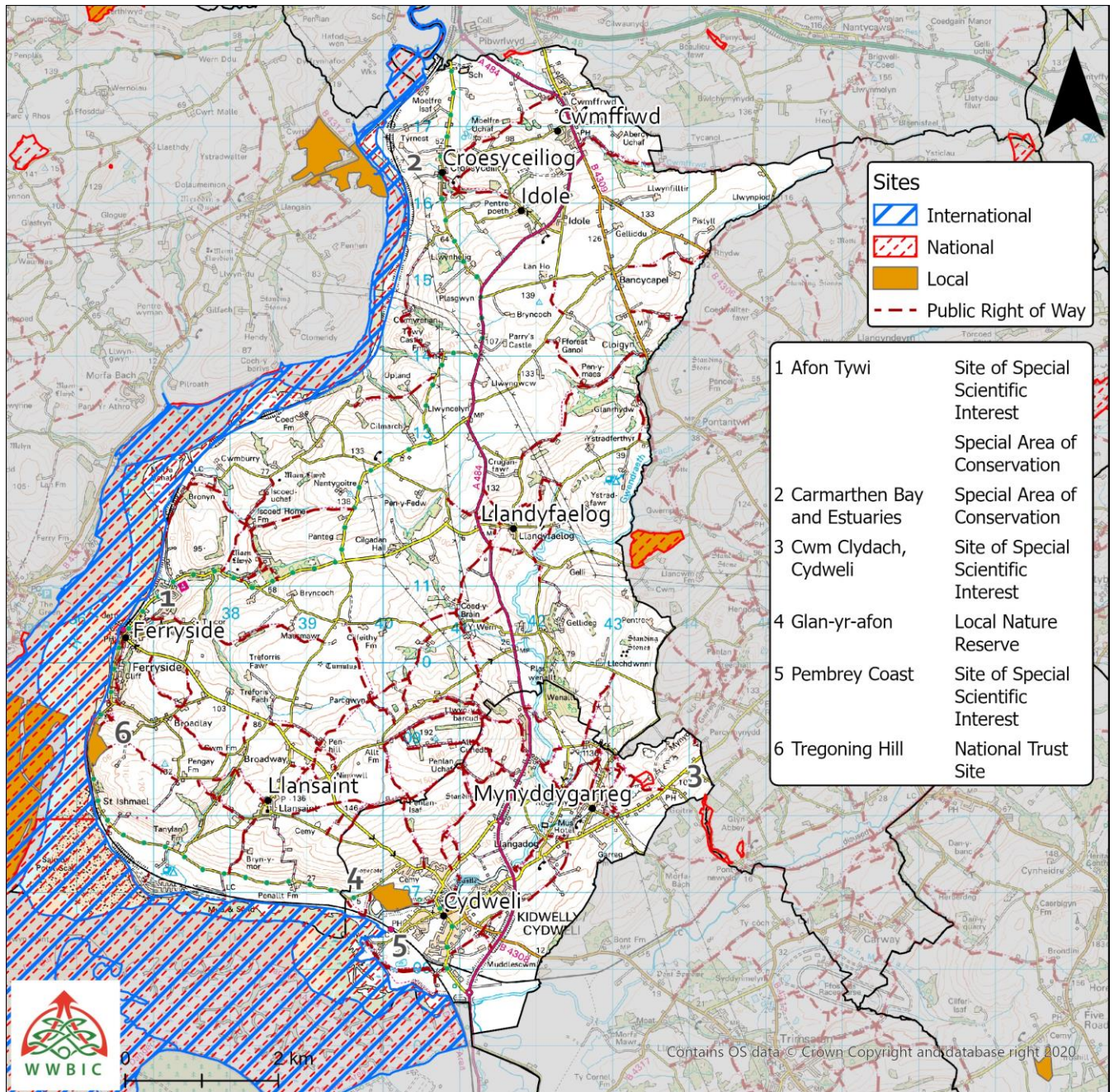
Mae Canolfan Wybodaeth Bioamrywiaeth Gorllewin Cymru (WWBIC) yn ffynhonnell werthfawr o wybodaeth am fywyd gwylt y sir a gall unrhyw un gyfrannu. Mae rhywogaethau cyffredin yn aml yn cael eu tangofnodi fel nad oes angen i chi fod yn arbenigwr.

Mae gan WWBIC lawer o gofnodion biolegol ar gyfer Llanismel/Cydweli (gweler y map uchod).

Beth am gofnodi'r rhywogaethau rydych yn eu gweld yn eich gardd neu tra byddwch allan am dro? Mae sawl ffordd y gallwch gofnodi gyda WWBIC, drwy e-bost, ar wefan WWBIC neu ddefnyddio Ap LERC Cymru. Gellir gweld rhagor o wybodaeth yma: <https://www.wwbic.org.uk/wildlife-recording/>

Mae llawer o wefannau a all helpu i adnabod rhywogaethau. Os ydych ar y cyfryngau cymdeithasol beth am ymuno â Chofnodi Biolegol Gorllewin Cymru ([www.facebook.com/groups/westwalesbiorecording/](http://www.facebook.com/groups/westwalesbiorecording/))

# Safleoedd arbennig yn eich Ward



Mae'r map hwn yn tynnu sylw at y safleoedd arbennig ar gyfer bywyd gwylt yn eich ward a hefyd, lleoedd i fynd am dro ac ymweld â nhw yn Llanismel/Cydweli.

➡ Yn Sir Gaerfyrddin mae gennym rwydwaith o safleoedd 'dynodedig' sy'n cael eu diogelu ar lefel genedlaethol neu ryngwladol - dyma'r enghreifftiau gorau o gynefinoedd penodol yn Sir Gaerfyrddin neu hyd yn oed yn y DU a/neu leoedd lle mae rhywogaethau pwysig yn byw. Y safleoedd hyn yw congffeini gwaith cadwraeth, gan ddiogelu craidd ein treftadaeth naturiol.

Hoffech chi wybod mwy? Ewch i wefan Cyfoeth Naturiol Cymru - <https://bit.ly/3qFgdee>

**Sylwer: Nid oes gan y safleoedd gwarchoddedig hyn fynediad cyhoeddus o reidrwydd oni bai bod ganddynt Hawl Dramwy Gyhoeddus yn mynd trwyddynt neu eu bod ar Dir Mynediad Agored (gweler y dudalen nesaf).**

➡ Yn lleol mae gennym hefyd warchodfeydd natur â chynefinoedd a rhywogaethau pwysig sy'n cael eu rheoli gan ystod o sefydliadau. Rhagor o fanylion: <https://bit.ly/3tgm4Kt>



➡ Mae gan eich ward rwydwaith o Hawliau Tramwy Cyhoeddus. Mae'r llwybrau troed hyn yn agored i bawb eu mwynhau ac yn ffordd wych i chi archwilio eich ardal leol a'r cynefinoedd a'r bywyd gwylt sydd ynddi. Mae gan y sir hefyd ardaloedd o 'Dir Mynediad Agored'.



➡ Mae 'Tir Mynediad Agored', o dan Ddeddf Cefn Gwlad a Hawliau Tramwy (2000), yn cynnwys tir agored (mynyddoedd a rhostiroedd) a 'thir comin cofrestredig'. Mae hefyd yn cynnwys ardaloedd o 'dir penodedig' lle mae rheolwyr fel Cyfoeth Naturiol Cymru yn caniatáu mynediad am ddim. Yn yr ardaloedd hyn cewch gerdded lle bynnag y dymunwch, ac yn y coedwigoedd a reolir gan Cyfoeth Naturiol Cymru cewch hefyd fynd ar gefn ceffyl neu feicio ar draciau'r goedwig, ond byddwch yn ystyriol o ddefnyddwyr eraill. Rhagor o fanylion: <https://bit.ly/3oAZLkC>



➡ Mae Hawliau Tramwy Cyhoeddus yn cynnwys llwybrau troed, llwybrau ceffylau, cilffyrdd cyfyngedig a chilffyrdd sy'n agored i bob math o draffig. Mae dros 2400km o Hawliau Tramwy Cyhoeddus ledled Sir Gaerfyrddin sy'n darparu gwahanol lefelau o fynediad cyhoeddus oddi ar y ffordd, o gerdded i farchogaeth a beicio. Mae gan bob un ei chymeriad unigryw ei hun, efallai bod gennych eisoes ffefryn. Rhagor o fanylion: <https://bit.ly/3vhupog>



➡ Mae'r mapiau yn y proffil hwn yn fapiau Arolwg Ordnans - maent yn ffordd wych o'ch helpu i ddod o hyd i Hawliau Tramwy Cyhoeddus a Thir Mynediad Agored lleol naill ai trwy fapiau papur neu drwy'r ap ffôn. Rhagor o fanylion: <https://bit.ly/2Wi52Mo>



➡ Mae gan y sir hefyd nifer o lwybrau beicio dynodedig, ac mae llawer ohonynt yn rhan o'r Rhwydwaith Beicio Cenedlaethol a rhwydwaith Teithio Llesol Sir Gaerfyrddin. Mae dros 100km o lwybrau beicio dynodedig yn y sir. Rhagor o fanylion: <https://bit.ly/3gQopVC> a <https://bit.ly/2OLDLkh>



➡ Tra byddwch allan am dro - cadwch at y Cŵd Cefn Gwlad bob amser - <https://bit.ly/3oyOGRm>

## Llwybrau cerdded/safleoedd lleol i'w harchwilio

Efallai bod gennych eisoes eich hoff lwybr cerdded yn eich ardal leol, lle byddwch yn profi'r newidiadau tymhorol trwy gydol y flwyddyn. Efallai eich bod yn cerdded yr un llwybr yn rheolaidd, ond ni fydd bywyd gwylt yn gwneud hynny. Felly cadwch eich llygaid ar agor, mae rhywbeth newydd i'w weld neu brofi bob amser. Beth am gerdded ffordd arall? Efallai y byddwch yn gweld rhywbeth gwahanol gyda'r un golygfeydd, ond mewn ffordd wahanol.

Dywedwch wrthym am eich hoff lwybr cerdded neu'ch hoff lle - dyma rai syniadau.

## Cyffredinol

- ➡ Mae pedwar grŵp '**Cerddwyr**' lleol yn Sir Gaerfyrddin sy'n archwilio'r sir. I gael rhagor o wybodaeth am grwpiau 'Cerddwyr' yn Sir Gaerfyrddin, ewch i: <https://bit.ly/3r6xZZn>
- ➡ Mae Cerdded Iach Sir Gaerfyrddin yn fenter sy'n ceisio annog pobl o bob oed a gallu i fanteisio ar y buddion corfforol, cymdeithasol ac iechyd meddwl a gynigir trwy gerdded mewn grwpiau o bobl o'r un meddylfryd. Mae'n gwneud hyn trwy sefydlu grwpiau cerdded o amgylch y sir. Rhagor o fanylion: <https://bit.ly/3cnmCHu>
- ➡ Mae gwefan **Darganfod Sir Gâr** yn hyrwyddo llwybrau cerdded a beicio lleol: <https://bit.ly/3cpxowX>

## Rhai awgrymiadau lleol:

- Cei Cydweli            Mynydd y Garreg
- Glan Yr Afon            [Taith gerdded Glan y Fferi](#)

Eich Ward - Dyma rai o'r lluniau yr ydych wedi'u cyflwyno i ni



Eglwys Lanismel © I. Morgan



Cei Kidwelly © C. Ludbey



Kidwelly Quay © P. Westmacott



Glanyrafon © M. Stephens



Mynyddygarreg © M. Stephens